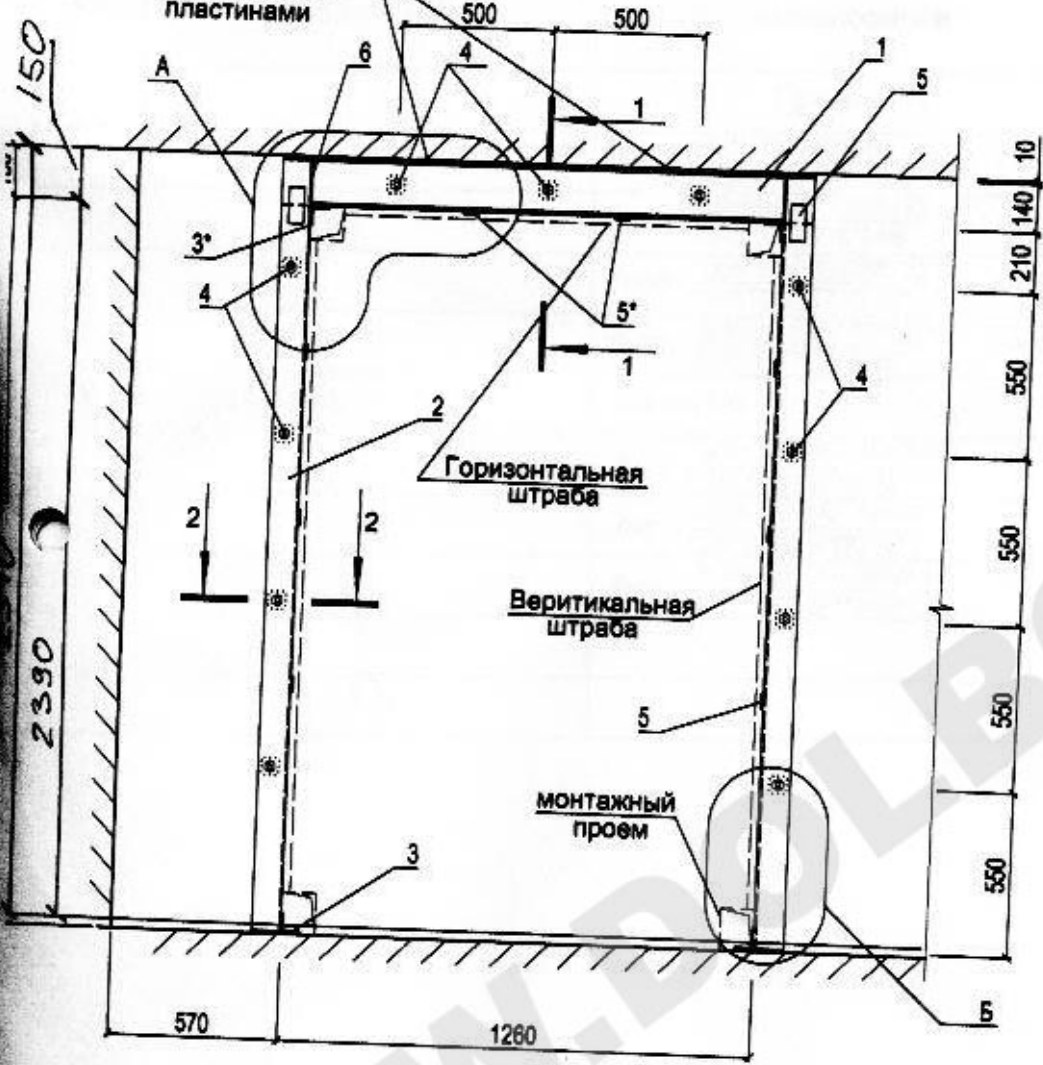
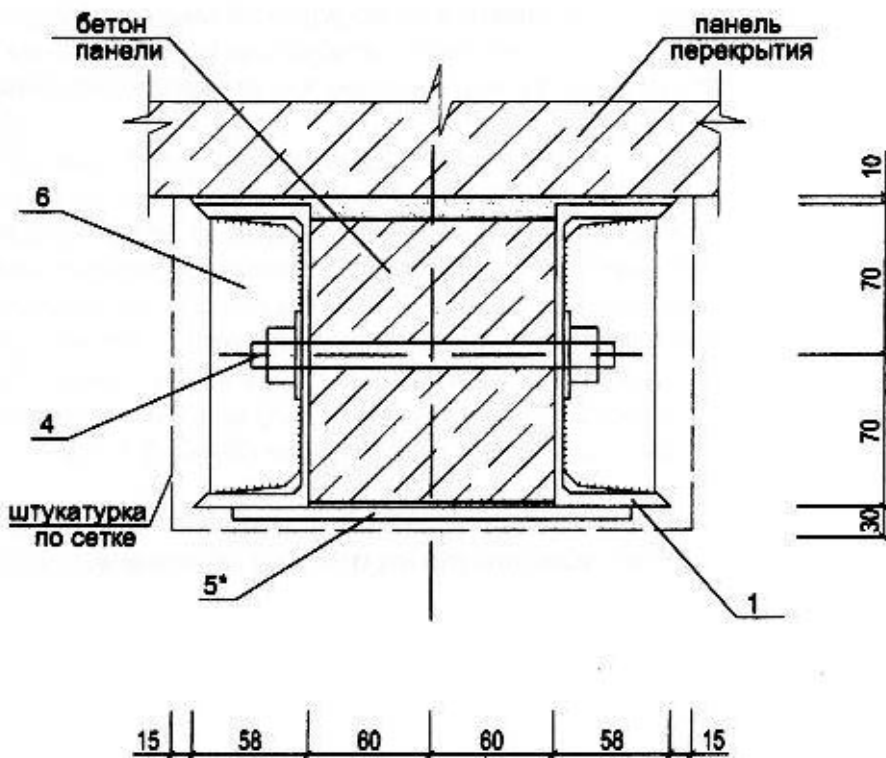
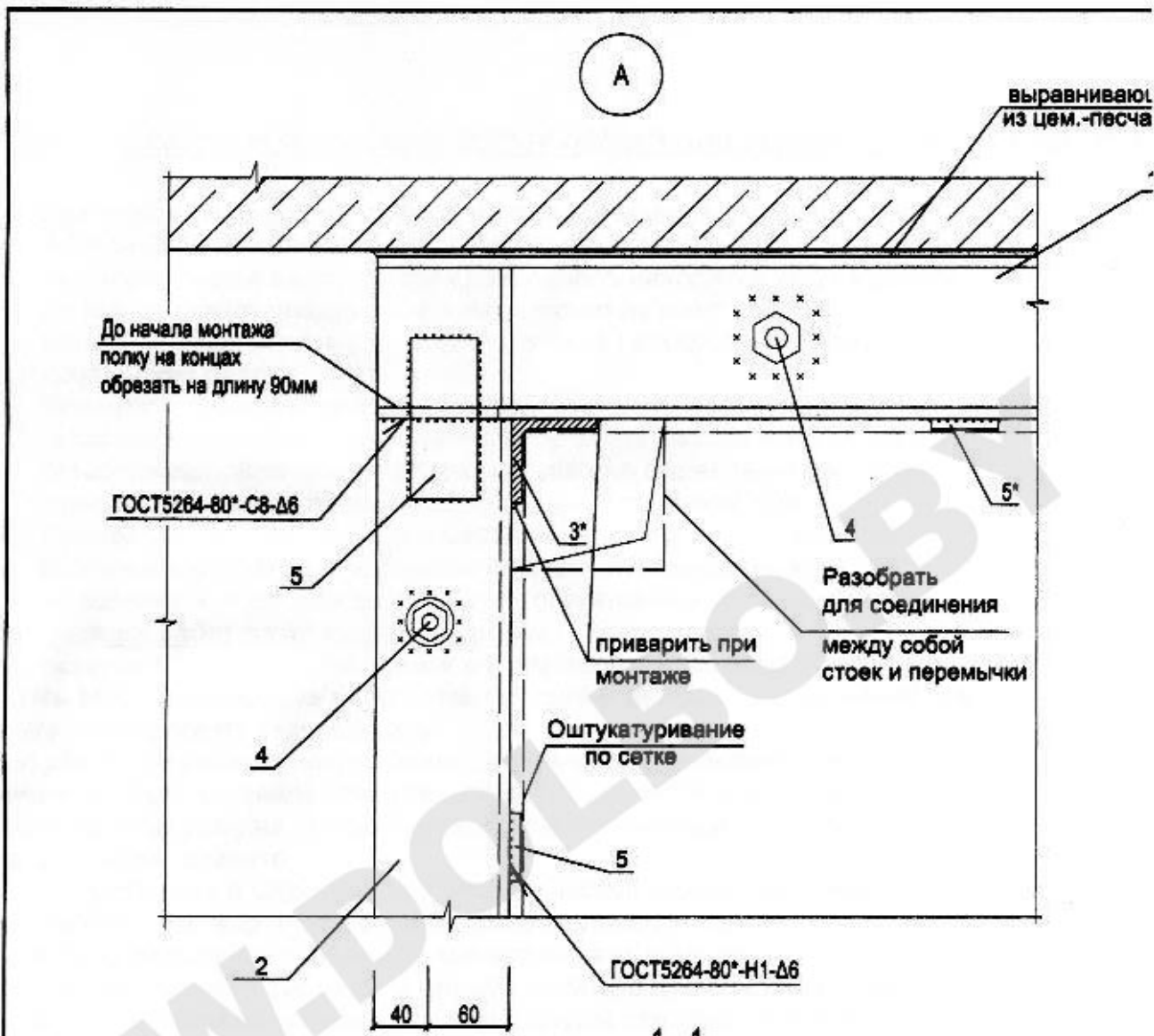


Подклинить
металлическими
пластинами

Схема устройства проема ПР1



						7-10-2008-K190 - AC	
						Перепланировка квартиры	
Изм.	Кол.	Лист	Надок	Подпись	Дата	Стадия	Лист
						C	4
Разраб.						Схема устройства проемов ПР1	
Н. контр.							



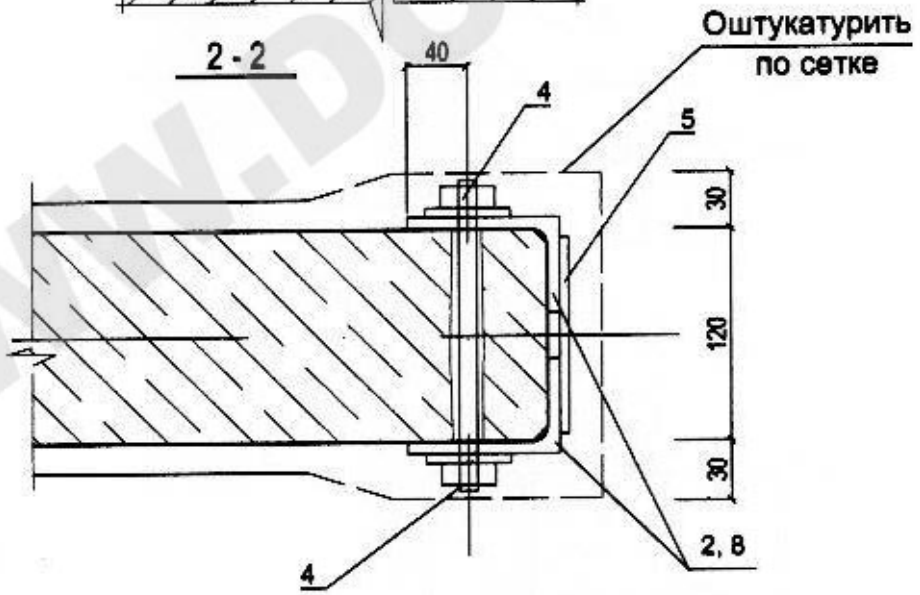
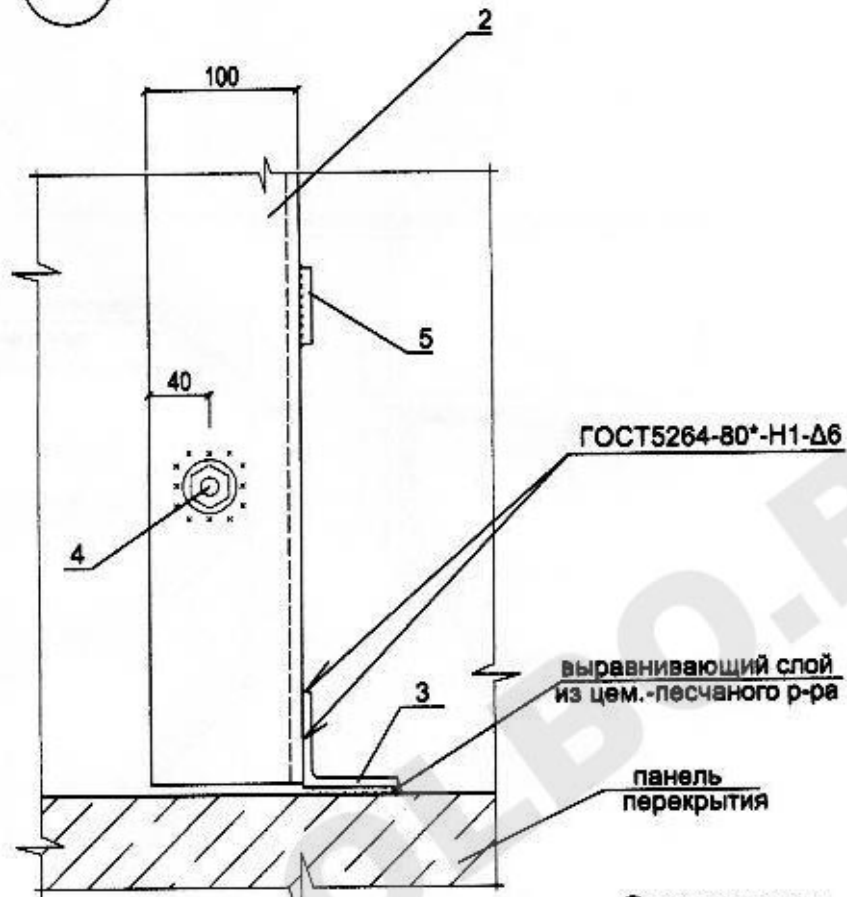
Инд. № подл.	Подпись и дата	Взам. инв. №

1/18

70 70 10
P2

Б

отм. низа проема



						-2008-K190 - AC		
Изм.	Кол.	Лист	надок	Подпись	Дата			
						Стадия	Лист	Листов
						С	5	
Разраб.						Сечение 1-1, 2-2. Узел А, Б		
Н. контр.								

Формат А3

Спецификация элементов проема ПР1, ПР2

Поз.	Обозначение	Наименование	Кол.	Масса ед, кг	Приме- чание
		Проем ПР1			
1		Швеллер 14П ГОСТ 8240-97 С245 ГОСТ 27772-88* L=1460	2	17.96	
2		Уголок 100х63х8 ГОСТ8509-93 С245 ГОСТ 27772-88* L=2420	4	23.88	
3		Уголок 100х63х8 ГОСТ8509-93 С245 ГОСТ 27772-88* L=120	2	1.18	
3*		Уголок 100х63х8 ГОСТ8509-93 С245 ГОСТ 27772-88* L=180	2	1.77	
4	ГОСТ 1759-87*	Шпилька М16 L=200	11	0.37	на концах l=60 нарезать М16
5		Лист 6х50х120 ГОСТ 19903-74* С245 ГОСТ 27772-88*	6	0.28	
5*		Лист 6х50х200 ГОСТ 19903-74* С245 ГОСТ 27772-88*	2	0.47	
6		Лист 6х55х120 ГОСТ 19903-74* С245 ГОСТ 27772-88*	4	0.21	

7-10-2008-K190 - AC

Перепланировка квартиры

Изм.	Кол.	Лист	№ док.	Подпись	Дата	Стадия	Лист	Листов
						С	6	
Разраб.						Указания по производству работ при устройстве проема ПР1		
Н.контр.								

Указания по производству работ при устройстве проема ПР1:

1. При выполнении работ строго выполнять указания кодекса ТКП 45-1.03-40-2006, ТКП 1.03-44-2006 по технике безопасности труда в строительстве и требования настоящих указаний, имея в виду, что стеновая панель находится под нагрузкой.
2. До начала работ следует обесточить скрытую электропроводку в стене и обнажить бетонную поверхность стены от отделки, а перекрытие от конструкции пола в местах проведения работ.
3. Разметить габариты проемов с обеих сторон стеновой панели согласно размерам, указанным на чертеже. Проверить отсутствие сквозных косых и наклонных трещин, в оставляемых простенках полное заполнение цементным раствором горизонтальных стыков швов между панелью перекрытия и стеновой панелью.
4. Прорезку штаб для установки металлического усиления выполнять алмазными дисками.
5. Выполнить отв. Ø19мм в перемычках для стягивания между собой шпильками. Все металлические детали должны быть огрунтованы для защиты от коррозии.
6. Порядок работ по организации проема:
 - Просверлить в местах, указанных на фрагменте, сквозные отверстия $d=19\text{мм}$ и установить болты М16, стягивающие между собой. Усилие затяжки гаек не менее 10кгм. После затяжки гайку законтрогаить или заварить.
 - по обе грани размеченного проема штраборезом выполнить вертикальные прорезы шириной 10мм, глубиной 55мм на всю высоту проектируемого проема.
 - заполнить штрабу на $\frac{1}{2}$ глубины пластины цементным раствором марки М200 на расширяющемся цементе;
 - плотно вставить в штрабу полку металлической стойки, прижимая ее к поверхности стены выдавливая раствор, и подгоняя в горизонтальном и вертикальном направлениях в проектное положение с помощью металлических клиньев;
 - после схватывания раствора в штрабе и набора прочности не менее 10МПа при $t=18^{\circ}\text{C}$ повторить работы по установке стойки с другой стороны стеновой панели;
 - по отверстиям в уголках просверлить отверстия в бетонной стене. Стянуть уголки-стойки сжимными болтами, предварительно инъецировав в отверстие цементную пасту М200. Гайки затянуть с усилием не менее 10кгм и приварить к болтам;
 - вырезать в углу проектируемого проема отверстие для установки посредством сварки *опорного уголка* (поз. 3);
 - подклинить металлическими пластинами между балкой и панелью перекрытия для предварительного включения швеллера в работу. Зазор зачеканить жестким цементно-песчаным раствором М200; После подклинки гайки зажать и обварить.
 - при помощи «болгарки» вырезать проем кусками весом не более 20кг, начиная сверху проема, соблюдая осторожность при откалывании кусков. Применение отбойных молотков, тяжелых кувалд не допускается. Запрещается опрокидывание вырезаемой панели на пол;
 - приварить к уголкам-стойкам опорные уголки в нижней опирании (см.чертеж),
 - приварить соединительные пластины (поз. 5) в нагретом состоянии.
7. Сварку выполнять по ГОСТ 5264-80 непрерывными швами. Варить электродами Э 4; ГОСТ 9467-75.
8. Все металлические элементы очистить от шлака и ржавчины и оштукатурить по сетке 1,00 НУ ГОСТ 3826-82, цементным раствором на перлитовом песке марки 100 толщиной 30мм.

Инд. № подл.	Подпись и дата	Взам. инв. №